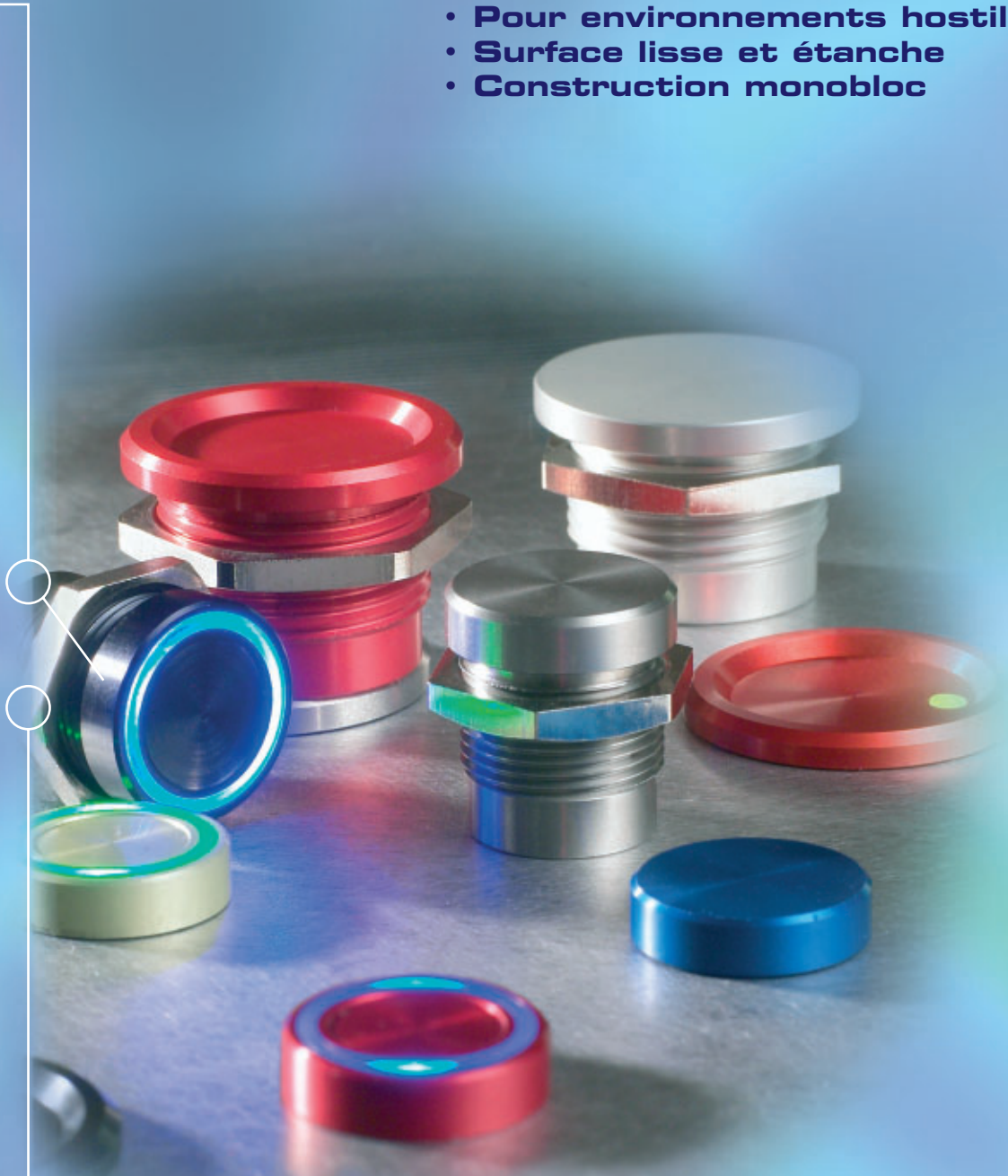


APEM

Série PBA

Interrupteurs à technologie piézo

- Pour environnements hostiles
- Surface lisse et étanche
- Construction monobloc



A P E M

**Fiabilité
et sécurité**

Série PBA - Interrupteurs à technologie piézo

Avantages - Caractéristiques - Guide de codification

- Etanches IP 68 (montés sur panneau)
- Surface métallique facile à nettoyer
- Longue durée de vie
- Modèles lumineux

CARACTERISTIQUES ELECTRIQUES

- Tension commutée : 5V à 24 Vca/cc maxi.
- Intensité commutée : 0,2A à 1A maxi.
- Résistance de contact (ON) : 10Ω maxi.
- Résistance d'isolement (OFF) : 5MΩ mini.
- Durée de l'impulsion : dépend de la force et de la rapidité d'appui
- Capacitance : 25pF
- Diode led : 10mA 5Vcc

MATERIAUX

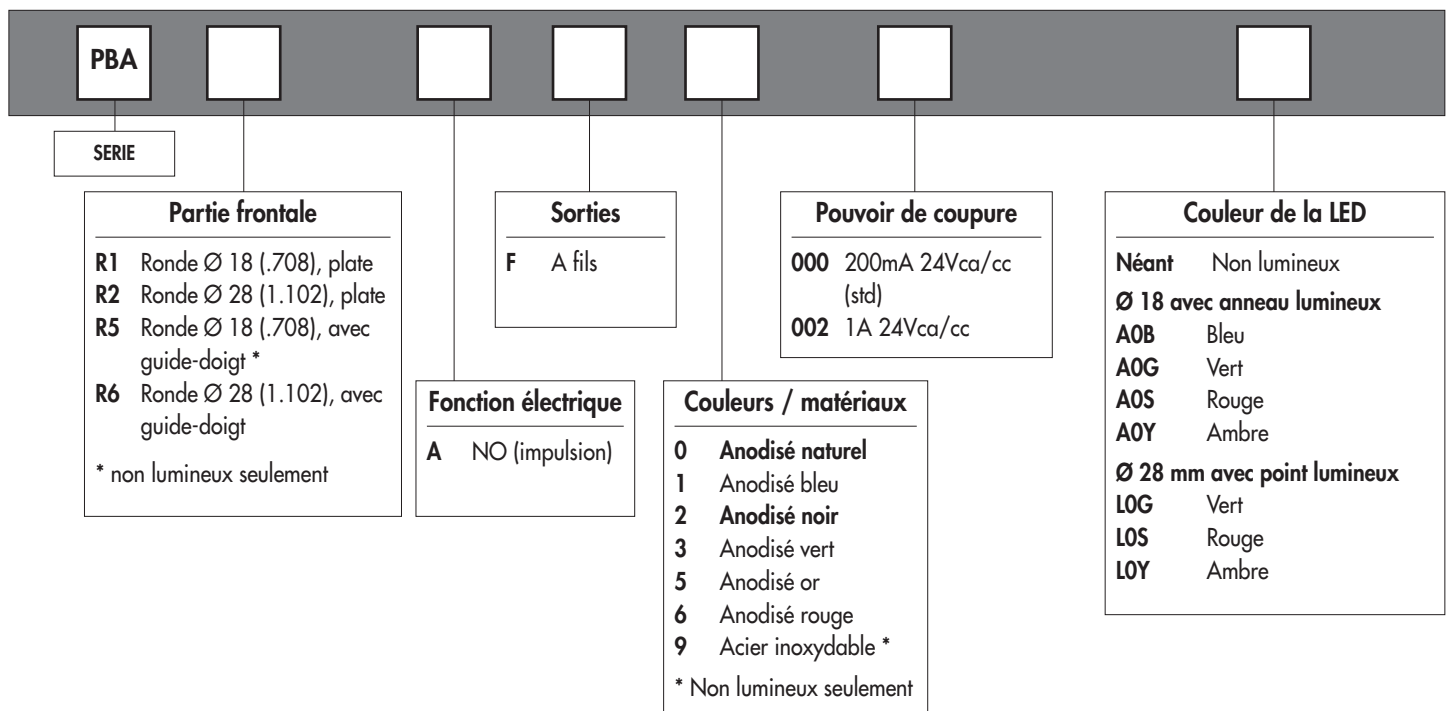
- Corps : aluminium anodisé ou acier inoxydable
- Sorties : fils multibrins AWG24, longueur 300 mm (11.81)

CARACTERISTIQUES GENERALES

- Force de manoeuvre : 2 à 6N
- Couple de serrage : 2,5 mN maxi.
- Durée de vie : 50 millions de cycles
- Température d'utilisation :
Standard : -20°C à +75°C
Sur demande : -40°C à +125°C
- Perturbations EMI ou RFI : aucune
- Étanchéité : IP 68 selon CEI 529 (interrupteurs montés sur panneau)

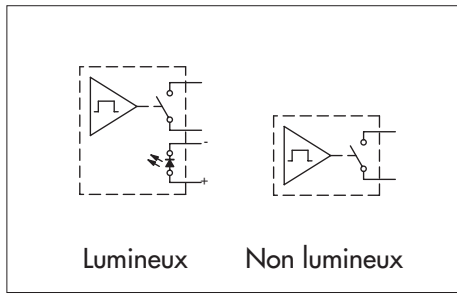
Accessoires standard fournis : 1 écrou hexagonal U4116 (19 mm sur plats) ou U6440 (25 mm sur plats) et 1 joint torique.

Cotation : la cotation est faite en mm et en pouces, les pouces étant entre parenthèses.



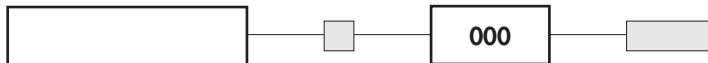
Série PBA - Interrupteurs à technologie piézo

Canon Ø 16 - lumineux ou non lumineux



- Découpe du panneau : Ø 16,2 mm (.637)

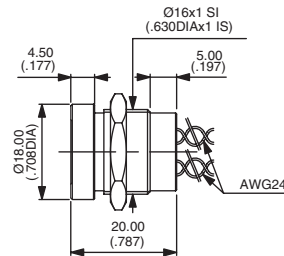
MODELES
DE BASE



A anneau lumineux



Plat
PBAR1AF

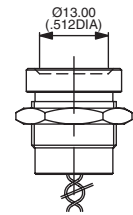
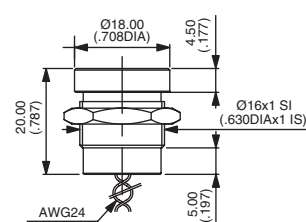


Couleur des fils : rouge : contact - jaune : anode led (+), bleu : cathode led (-)

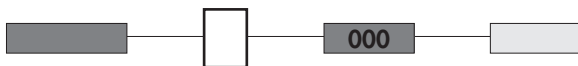
Non lumineux



Plat
PBAR1AF
Avec guide-doigt
PBAR5AF



COULEUR / MATERIAU DU CANON



0 : aluminium anodisé naturel - 1 : aluminium anodisé bleu - 2 : aluminium anodisé noir - 3 : aluminium anodisé vert
5 : aluminium anodisé or - 6 : aluminium anodisé rouge - 9 : acier inoxydable (non lumineux seulement)

COULEUR DE LA LED

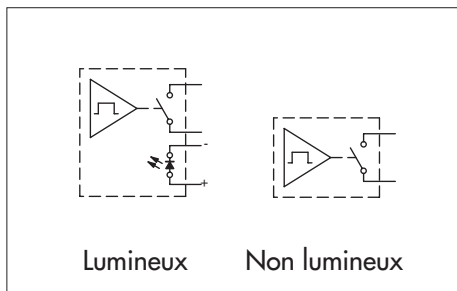


Néant : non lumineux

A0B : bleue - A0G : verte - A0S : rouge - A0Y : ambre

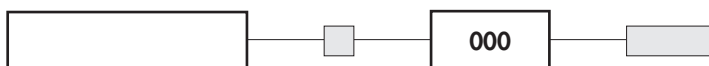
Série PBA - Interrupteurs à technologie piézo

Canon Ø 22 (.866) - lumineux ou non lumineux



- Découpe du panneau : Ø 22,2 mm (.874)

MODELES DE BASE

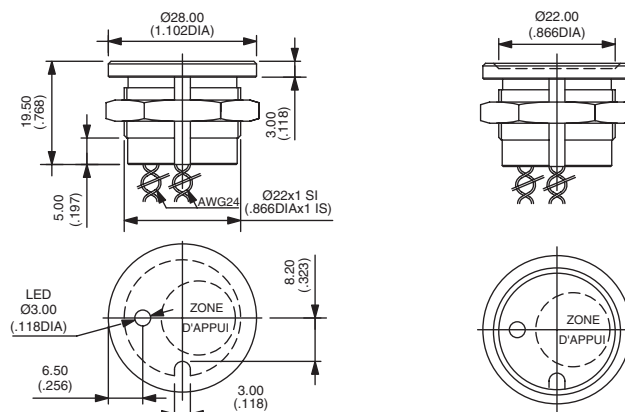


Couleur des fils : rouge : contact - jaune : anode led (+), bleu : cathode led (-)

Avec point lumineux



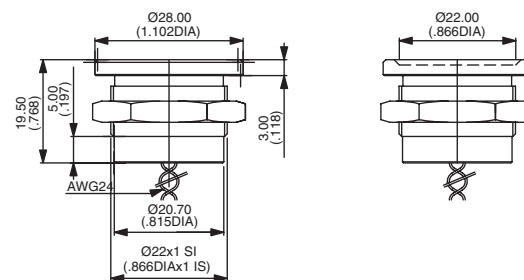
Plat
PBAR2AF
Avec guide-doigt
PBAR6AF



Non lumineux



Plat
PBAR2AF
Avec guide-doigt
PBAR6AF



COULEUR / MATERIAU DU CANON



0 : aluminium anodisé naturel - 1 : aluminium anodisé bleu - 2 : aluminium anodisé noir - 3 : aluminium anodisé vert
5 : aluminium anodisé or - 6 : aluminium anodisé rouge - 9 : acier inoxydable (non lumineux seulement)

COULEUR DE LA LED



Néant : non lumineux

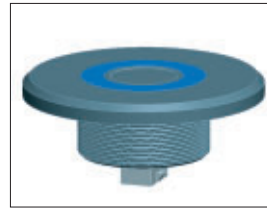
LOG : verte - LOS : rouge - LOY : ambre

Série PBA - Interrupteurs à technologie piézo

Configurations spécifiques

Pour s'adapter à votre application, des configurations spécifiques sont réalisables à partir des critères suivants :

Formes



Matériaux, couleurs

Aluminium anodisé naturel, bleu, noir, vert, or rouge
Aluminium protégé anti-UV
Acier inoxydable
Autres sur demande

Marquage

Par gravure sur inox et aluminium
Par laser sur aluminium anodisé

Luminosité

Diodes led de différentes couleurs, avec tension d'alimentation 12Vcc ou 24Vcc.

Fonctions électriques

Momentané NO ou NC à impulsion
Inverseur
Autres sur demande

Sorties

Différentes longueurs et couleurs de fils
Câbles et connecteurs selon spécifications
Picots HE10

La gamme des produits de sécurité APEM



Claviers inox



Claviers spécifiques



Poussoirs AV

*APEM, c'est plus de 15.000 références d'interrupteurs et 4 gammes de claviers.
Demandez nos catalogues ou consultez notre offre sur www.apem.com.*

UNITES DE PRODUCTION ET DE VENTE

FRANCE

APEM
55, av. Edouard Herriot
BP 1
82303 Caussade Cedex
Tél.: (+33) 5 63 93 14 98
Fax: (+33) 5 63 93 19 03
e-mail:
commercial@apem.fr

ITALIE

APEM ITALIA Srl
Via Marconi, 147G
12030 Marene (CN)
Tél.: (+39) 01 72 74 31 70
Fax: (+39) 01 72 74 31 71
e-mail:
apem.italia@apem.it
www.apem.it

ROYAUME-UNI

APEM COMPONENTS Ltd
Drakes Drive
Long Crendon,
Bucks HP18 9BA - England
Tél.: (+44) 1844 202400
Fax: (+44) 1844 202500
e-mail: sales@apem.co.uk
www.apem.co.uk

ETATS-UNIS

APEM COMPONENTS Inc.
63, Neck Road
Po Box 8288
Haverhill, Ma 01835-0788
Toll free : (+1) 877 246 7890
Tél.: (+1) 978 372 1602
Fax: (+1) 978 372 3534
e-mail: info@apem.com
www.apem.com

CHINE

APEM (WUJIN)
ELECTRONIC CO.
Henglin Town, Wujin City
Jiansu province, 213101
Tél.: (+86) 519 878 1684
Fax: (+86) 519 878 6383
e-mail:
wujin@apem.com.cn

UNITES DE VENTE

ALLEMAGNE

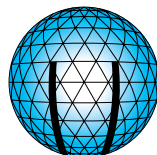
APEM BAUELEMENTE GmbH
Postfach 80 13 29
81613 Munich
Tél.: (+49) 89 45 99 110
Fax: (+49) 89 48 10 39
e-mail: info@apem.de
www.apem.de

BENELUX

APEM BENELUX NV
Avenue Excelsiorlaan 27
1930 Zaventem - Belgium
Tél.: (+32) 2 725 05 00
Fax: (+32) 2 725 22 00
e-mail: sales@apemswitches.be
www.apemswitches.be

SUEDE

APEM SVENSKA AB
Ingenjörscentrum
19278 Sollentuna
Tél.: (+46) 8 626 38 00
Fax: (+46) 8 626 82 49
e-mail: info@apem.se
www.apem.se



A P E M